

## Pomp Flow Controller FC-300

Proficiat met de aanschaf van de AquaForte FC300 Flow Controller. Zorg ervoor dat u deze handleiding compleet hebt doorgenomen alvorens u de pomp in gebruik neemt. Bewaart u verder de handleiding goed voor eventueel toekomstig gebruik.

### Werkingsprincipe:

Door het gebruik van halfgeleider technieken kunt u het uitgaande voltage regelen met de draaiknop.

### Functie:

- 1) De FC300 kan de AC voltage waarden veranderen. De Frequentie blijft onveranderd.
- 2) U kunt zelf de gewenste voltage waardes instellen.
- 3) U kunt de flow en de druk van de pomp aanpassen

### Kenmerken:

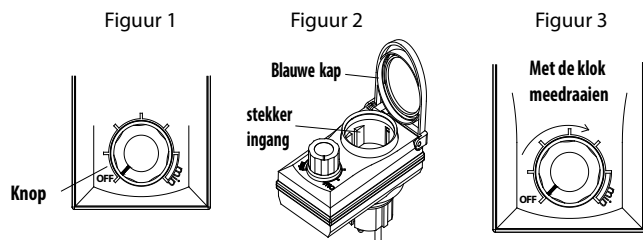
- 1) U kunt het voltage aanpassen van 100 tot 230V
- 2) U kunt de pomp uitzetten met de FC-300.
- 3) De FC300 is geschikt voor buitengebruik (IP44).
- 4) De FC-300 is geaard.
- 5) Lichtgewicht, compacte afmeting.

### Technische specificaties:

- 1) Input: 230V 50/60Hz
- 2) Max kracht: AC 230V 800W
- 3) Voltage bereik: AC 230-100V

### Installatie

- 1) Zet de knop op de "OFF" stand voor gebruik.
- 2) open de blauwe kap en steek de stekker erin.
- 3) draai de knop met de klok mee om de FC-300 aan te zetten. Het voltage wordt lager naarmate u verder met de klok meedraait. Tegen de klok indraaien verhoogt het voltage.



### Waarschuwing

1. Moet onder het aangegeven voltage gebruikt worden.
2. Buiten bereik van kinderen houden.
3. Raak geen metalen delen aan om het risico op een elektrische schok te vermijden.
4. Niet onder water gebruiken! Is geschikt voor buitengebruik.
5. Controleer regelmatig of de stekker vrij is van stof om het risico op een elektrische schok of brand te vermijden.
6. Zet de stroomtoevoer uit wanneer u de stekker schoonmaakt.
7. Gebruik dit apparaat niet wanneer de stekker of andere onderdelen niet werken of beschadigd zijn. Neem contact op met de dealer of technische dienst voor onderhoud.

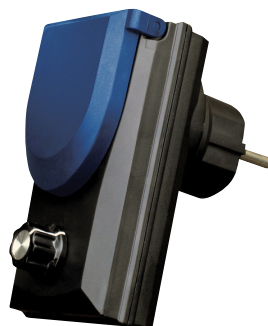
### Verwijdering:

Dit product mag niet samen worden afgevoerd met het huishoudelijk afval. Dit product moet worden afgevoerd door een erkende plaats voor de recycling van elektrische en elektronische apparaten



### Beperkte garantie

Dit product bezit een garantie voor een periode van 12 maanden, vanaf de datum van aankoop, voor materiaal- of fabricagefouten. Bij eventuele aanvragen tot garantie/reparatie, product samen met de aankoop bon aanbieden. De garantie bestaat uit het eventueel vervangen van defecte onderdelen. Garantie wordt beschouwd als nietig in geval van oneigenlijk gebruik en/of schade veroorzaakt door onjuist gebruik of nalatigheid van de kant van de koper. Voor alle terug te sturen garantieaanvragen dient u zelf de portokosten te betalen.



## Débitmètre FC-300

Félicitations pour l'achat du débitmètre AquaForte FC-300. Lisez attentivement et complètement ce manuel avant de mettre la pompe en service. Conservez soigneusement ce manuel pour un usage futur éventuel.

### Principe de fonctionnement :

L'application de techniques relatives aux semi-conducteurs vous permet de régler la tension de sortie avec le bouton rotatif.

### Fonction :

- 1) Le FC-300 permet de modifier les valeurs de tension CA. La fréquence reste inchangée.
- 2) Vous pouvez régler vous-même les valeurs de tension souhaitées.
- 3) Vous pouvez adapter le débit et la pression de la pompe.

### Caractéristiques :

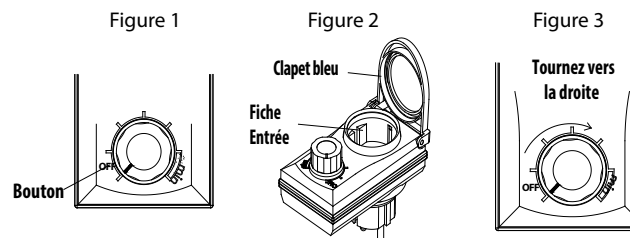
- 1) Vous pouvez régler la tension entre 100 et 230V.
- 2) Vous pouvez désactiver la pompe avec le FC-300.
- 3) Le FC300 convient pour utilisation à l'extérieur (IP44).
- 4) Le FC-300 est mis à la terre.
- 5) Unité légère aux dimensions compactes.

### Caractéristiques techniques :

- 1) Entrée : 230V 50/60Hz
- 2) Puissance max. : CA 230V 800W
- 3) Plage de tension : CA 230-100V

### Installation :

- 1) Avant l'utilisation, placez le bouton en position "OFF".
- 2) Ouvrez le clapet bleu et insérez la fiche.
- 3) Tournez le bouton vers la droite pour activer l'unité FC-300. La tension diminue au fur et à mesure que vous tournez le bouton vers la droite. Pour augmenter la tension, tournez le bouton vers la gauche.



### Avertissement :

1. Utilisez l'unité à la tension prescrite.
2. Tenez hors de portée des enfants.
3. Ne touchez pas de pièces métalliques afin d'éviter tout risque de choc électrique.
4. N'utilisez pas l'unité sous l'eau ! Convient pour utilisation à l'extérieur.
5. Contrôlez régulièrement l'absence de poussières sur la fiche afin d'éviter tout risque de choc électrique ou d'incendie.
6. Coupez l'alimentation électrique lorsque vous nettoyez la fiche.
7. N'utilisez pas cet appareil lorsque la fiche ou d'autres pièces ne fonctionnent pas ou sont endommagées. Prenez contact avec le revendeur ou le service technique pour la maintenance.

### Mise au rebut :

Il est interdit de jeter ce produit avec les déchets ménagers. Ce produit doit être mis au rebut via une instance agréée pour le recyclage d'appareils électriques et électroniques.



### Restriction de garantie :

Ce produit est assorti d'une garantie pour une période de 12 mois, à compter de la date d'achat, pour ce qui est des vices de matériaux ou de fabrication. Lors d'une demande éventuelle de garantie/réparation, présentez le produit accompagné du titre d'achat. La garantie comprend le remplacement éventuel de pièces défectueuses. La garantie est considérée comme nulle et non avenue en cas d'utilisation à mauvais escient et/ou de dommage causé par une utilisation erronée ou par la négligence dans le chef de l'acheteur. Les frais de port des demandes de garantie sont à votre charge.



## Pump Flow Controller FC-300

Thank you for purchasing the AquaForte FC300 Flow Controller. Please read this instruction manual and follow the instructions before using the pump. Please keep this instruction manual as long as the pump flow controller is being used.



### Operation principle:

Using semiconductor techniques via the potentiometer with switch can control the output voltage.

### Function:

- 1) The FC300 can adjust the AC voltage values. The Frequency remains unchanged
- 2) You can adjust the suitable voltage values.
- 3) You can change the flow and head delivery

### Features:

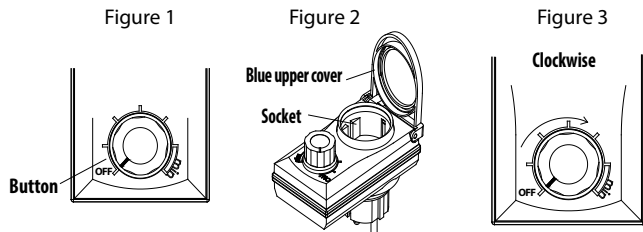
- 1) You can change the voltage according to the adjustable voltage range(100-230V)
- 2) You can switch the pump off with the FC-300.
- 3) The waterproof rate is IP44 which are suitable for outdoor use.
- 4) Earthed connection, safe and reliable.
- 5) It's light, compact in size.

### Technical parameters:

- 1) Input: 230V 50/60Hz
- 2) Max Load: AC 230V 800W
- 3) Voltage range: AC 230-100V

### Installation

- 1) turn to button to the "off" position before use
  - 2) open the blue cover and connect the plug.
  - 3) turn on the power, rotate the switch in a clockwise direction, it will start to work.
- The voltage will become lower by clockwise rotation, it becomes higher by counterclockwise rotation.



### Warning

1. Must be used under the specified voltage.
2. Keep this equipment away from children.
3. Do not touch the electrified metal part to avoid electric shock.
4. Do not immerse under water completely for using, can be used outside.
5. Check the plug regularly to avoid electric shock or fire caused by dusty plug
6. You must turn off the power when cleaning the plug.
7. Do not use this equipment when the plug or other main parts are broken or not working normally, please contact the distributor or technician for maintenance.

### Disposal:

Do not dispose this product as unsorted municipal waste. Collection of such waste separately for special treatment is necessary.



### Warranty

This product is guaranteed for a period of 12 months from date of purchase for material or manufacturing defects. In case it is submitted for repair the pump must be with the original receipt. Guarantee consists in guaranteed substitution of defective parts. Guarantee is considered to void in case of improper use, or damages caused by improper handling or negligence on the part of the buyer. All equipment must be sent postage paid.

## Durchflussregler für Pumpen - FC300

Wir gratulieren zum Erwerb des AquaForte FC300 Durchflussreglers. Bitte lesen Sie diese Anleitung sorgfältig und komplett durch, bevor Sie das Gerät in Betrieb nehmen. Bitte heben Sie diese Gebrauchsanleitung für eine weitere Verwendung auf.



### Arbeitsweise:

Durch die Verwendung von Halbleitertechnik können Sie die Ausgangsspannung mittels eines Drehknopfes regeln.

### Funktion:

- 1) Der FC300 kann die AC Wechselspannungswerte verändern. Die Frequenz bleibt unverändert.
- 2) Sie können selbst die gewünschte Spannung einstellen.
- 3) Sie können den Durchfluss und den Druck der Pumpe anpassen.

### Eigenschaften:

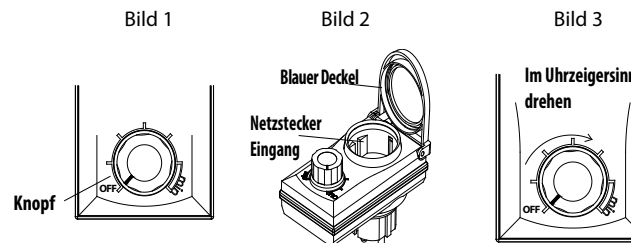
- 1) Sie können die Spannung wählen zwischen 100 bis 230 Volt.
- 2) Sie können mittels des FC-300 die Pumpe abschalten
- 3) Der FC-300 ist für den Außeneinsatz geeignet.
- 4) Der FC-300 ist geerdet.
- 5) Sehr leicht, kompakte Bauform

### Technische Merkmale:

- 1) 230 Volt Eingang
- 2) Maximale Leistung 230 V AC 800W
- 3) Spannungsbereich AC 230-100V

### Installation:

- 1) Stellen Sie vor der Benutzung den Bedienknopf auf „OFF“
- 2) Öffnen Sie den blauen Deckel, und stecken Sie den Netzstecker ein.
- 3) Drehen Sie den Bedienknopf im Uhrzeigersinn um das Gerät zu starten. Die Spannung verringert sich mit zunehmendem Drehen im Uhrzeigersinn. Drehen gegen den Uhrzeigersinn erhöht die Spannung.



### Warnung

- 1) Gerät muss im Bereich der angegebenen Spannung verwendet werden.
- 2) Halten Sie das Gerät außerhalb der Reichweite von Kindern.
- 3) Vermeiden Sie den Kontakt mit Metallteilen, um das Risiko eines Stromschlages zu vermeiden.
- 4) Nicht unter/im Wasser benutzen. Dieses Gerät darf draußen eingesetzt werden.
- 5) Kontrollieren Sie regelmäßig ob der Netzstecker frei ist von Strom um das Risiko eines Stromschlages oder Feuers zu vermeiden.
- 6) Trennen Sie das Gerät vom Strom bei Wartungs- und Reinigungsmaßnahmen.
- 7) Benutzen Sie das Gerät nicht, wenn der Netzstecker oder andere teile nicht einwandfrei arbeiten oder beschädigt sind. Bitte informieren Sie Ihren Einzel- oder Fachhändler.

### Entsorgung:

Dieses Produkt darf nicht über den Hausmüll entsorgt werden. Dieses Produkt muss über eine anerkannte Stelle zur Recycling für elektrische und elektronische Geräte entsorgt werden.



### Garantie

Dieses Produkt unterliegt einer Garantiezeit von 12 Monaten ab dem Kaufdatum auf Material- und Produktionsfehler. Im Garantiefall muss die Verkaufsrechnung eingereicht werden. Die Garantie beschränkt sich auf einen evtl. Austausch der defekten Teile. Es bestehen keine Garantieansprüche bei unsachgemäßem Gebrauch oder bei einer Zweckentfremdung. Gleiches gilt bei unzureichender oder keiner Wartung durch den Käufer. Für sämtliche Garantieanfragen hat der Kunde die Portokosten für den Versand zu tragen.